

¿Qué es ATADES?

- 56 años asistiendo a las personas con Discapacidad Intelectual
- 3.000 personas con Discapacidad Intelectual (y sus familias) atendidas
- 3.340 socios numerarios y protectores
- 801 profesionales
- 274 voluntarios
- 295 empresas y entidades colaboradoras

Cada día mejoramos la calidad de vida de cientos de personas con Discapacidad Intelectual y continuamos innovando con nuevos proyectos y servicios para llegar a más personas, con mejores tratamientos y más personalizados. Las personas son el centro de nuestra labor y trabajamos en equipo bajo el lema "entre todos haremos todo".



PREMIOS

- Premio Accesit VII edición Implicados y Solidarios
- Sello Entidad RSA 2018
- Premio ADEA a Labor Social
- Finalista al Premio a la Excelencia Empresarial en Aragón 2018
- Premio Trabajo Social en el Siglo XXI en 2018
- Premio Aragón Solidario 2018
- Premio MAZ Empresa Saludable 2018



MISIÓN Y VALORES

Trabajamos por la integración plena, por la transparencia en la gestión y el comportamiento ético, la calidad y la eficiencia en la prestación de servicios, el trabajo en equipo y la calidad de los servicios, el compromiso con el aprendizaje, con el voluntariado y con nuestro entorno social e institucional como valores primordiales de ATADES.



CERTIFICADOS

AENOR:

- ISO 9001 de sistemas de gestión de calidad
- UNE 158101 sobre gestión de centros residenciales
- UNE 158201 sobre gestión de centros de día
- Certificado Transparencia y Buenas Prácticas por Fundación Lealtad



#PersonasSinEtiquetas

CREEMOS
enti



Descubre mucho más en nuestra web
www.atades.com



atades

ATADES
Asociación Tutelar Aragonesa de Discapacidad Intelectual
C/ Octavio de Toledo, 2 · 50007 · Zaragoza
T. 976 235 010 · F. 976 250 962

https://www.facebook.com/Atades.Discapacidad/
https://twitter.com/ATADES_
https://www.instagram.com/somosatades/
https://www.linkedin.com/company/atades-zaragoza/

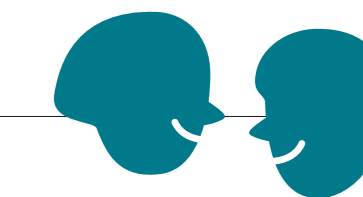
www.atades.com
www.atades.com/ventas
www.atades.com/suscripcion/
comunicacion@atades.org



2018
memoria de actividad



¿Qué ofrecemos?



OFRECEMOS ASISTENCIA A PERSONAS CON DISCAPACIDAD INTELECTUAL

CENTRO OCUPACIONAL Y RESIDENCIAL SANTO ÁNGEL (DI LIGERA Y MEDIA)

82 TRABAJADORES · 271 USUARIOS

CENTRO RESIDENCIAL SONSOLES (DI MODERADA Y SEVERA)

237 TRABAJADORES · 270 USUARIOS

CENTRO DE DÍA EL VERGEL (DI MODERADA Y SEVERA)

8 TRABAJADORES · 26 USUARIOS

CENTRO INTEGRA ARAGÓN (DI LIGERA Y MEDIA)

72 TRABAJADORES · 69 USUARIOS

TENEMOS COLEGIOS DE EDUCACIÓN ESPECIAL

Desde los 3 a los 20 años con un método pedagógico adaptado a cada alumno y sus capacidades: Educación Básica Obligatoria y Programas de Transición a la Vida Adulta, con la posibilidad de solicitar una prorrogas educativa hasta los 21 años.

COLEGIO SAN MARTÍN DE PORRES

111 ALUMNOS

COLEGIO DE EDUCACIÓN ESPECIAL SAN ANTONIO

26 ALUMNOS

TENEMOS SERVICIOS ESPECIALIZADOS

UAVDI, UNIDAD DE ATENCIÓN PARA VÍCTIMAS DE VIOLENCIA

96 CASOS ATENDIDOS, 70% MUJERES
FORMACIÓN A 160 PROFESIONALES SANITARIOS Y EFECTIVOS DE LA POLICÍA NACIONAL

VAI, VIDA AUTÓNOMA E INCLUSIÓN

57 USUARIOS · 1.196 HORAS DE ATENCIÓN A DOMICILIOS

DEPORTE

400 PLAZAS OFERTADAS
265 PARTICIPANTES EN AGENDA DEPORTIVA

CLUB DE TIEMPO LIBRE LOS TIGRES

300 USUARIOS · 120 VOLUNTARIOS IMPLICADOS

ATEMTIA, ATENCIÓN TEMPRANA Y POSTEMPRANA PARA NIÑOS CON Y SIN DISCAPACIDAD

160 USUARIOS ATENDIDOS · 72 NIÑOS EVALUADOS

FUNDAT FUNDACIÓN ARAGONESA TUTELAR

47 PERSONAS TUTELADAS

ASESORIA PSICOLOGICA

45 PERSONAS ATENDIDAS

RESPIRO FAMILIAR

350 FAMILIAS

Innovación. Fundamental en la atención a la DI

ATADES INNOVA PARA TRANSFORMAR LA SOCIEDAD CON LA CREACIÓN Y PUESTA EN MARCHA DE NUEVOS PROYECTOS PARA MEJORAR LA CALIDAD DE VIDA DE LAS PERSONAS CON DISCAPACIDAD INTELECTUAL:

- Trabaja por la construcción del Nuevo colegio San Martín de Porres
- Referente en Discapacidad Intelectual
- Los últimos equipos de terapia avanzada
- Con calidad, excelencia, adaptado y accesible
- Alumnos de 0 a 21 años
- Presupuesto 6,3 millones de euros

SE ABRE A LA ATENCIÓN DE NUEVOS COLECTIVOS CON DISCAPACIDAD Y EN RIESGO DE EXCLUSIÓN:

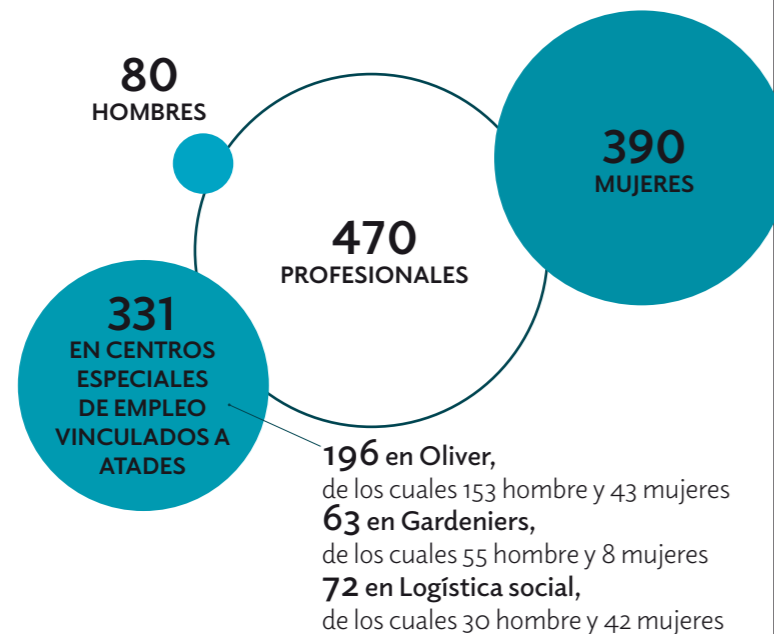
- UPCIL, UNIDAD DE APOYO A LAS PERSONAS CON CAPACIDAD INTELECTUAL LIMITE
- Curso "Formación para la empleabilidad" en la Universidad de Zaragoza
 - 50% de inserción laboral
 - 15 usuarios
- UNIDAD DE ENVEJECIMIENTO ACTIVO
- Modelo de intervención centrado en las personas mayores con DI que mejora su calidad de vida
 - Dirigida a los 240 usuarios mayores de 51 años en los centros asistenciales de ATADES

APUESTA POR UN PLAN ESTRATÉGICO 2018-2022 INNOVADOR QUE IMPLICA:

- Implantar grupos de autogestores en los centros de ATADES con personas con Discapacidad Intelectual en el equipo de dirección.
- Un nuevo Marco Ético para potenciar la transparencia y sostenibilidad de la asociación.
- Nuevos Estatutos que contribuyen a la evolución y renovación de ATADES.
- Implantar la paridad en los órganos de gestión.
- La creación de un Consejo Asesor de expertos que analizan y apoyan en la ejecución del Plan Estratégico.

¿Quiénes somos?

NÚMERO DE TRABAJADORAS/ES



ESTABILIDAD

TRABAJADORES FIJOS/AS
339 trabajadores (288 mujeres y 51 hombres)

TRABAJADORES/AS EVENTUALES
131 trabajadores (98 mujeres y 33 hombres)

Empleo

¿Qué hacemos?

GENERAMOS EMPLEO PARA PERSONAS CON DISCAPACIDAD

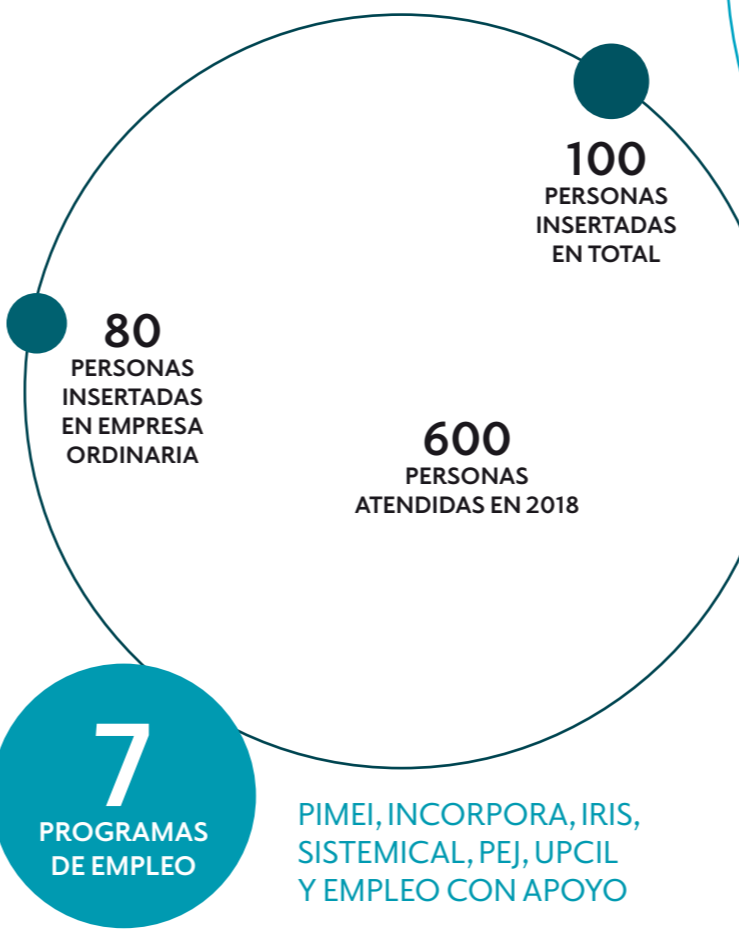
En ATADES trabajamos por la empleabilidad de las personas con Discapacidad Intelectual y en riesgo de exclusión. Buscamos oportunidades laborales en empresa ordinaria y creamos puestos de trabajo en nuestros CEE, con una plantilla de plantilla de 331 personas, más del 80% con DI.



3 CENTROS ESPECIALES DE EMPLEO

DISPONEMOS DE UNA AGENCIA DE COLOCACIÓN

En la que ofrecemos atención profesional individualizada para la búsqueda de empleo de personas con Discapacidad.



TENEMOS PROYECTOS EN EL ÁMBITO RURAL PARA LLEGAR A MÁS TERRITORIO EN ARAGÓN

CIELOS DE ASCARA (JACA)

- Recuperación de cultivos tradicionales y agricultura ecológica

IRIS

- Itinerarios Rurales de Inserción Sociolaboral que pretenden dar alcance potencialmente a 650 personas en Aragón

ALCANCE POTENCIAL A 650 PERSONAS EN ARAGÓN

PROYECTO IRIS

FORMAMOS PARA ACCEDER A UN EMPLEO EN EL CENTRO DE FORMACIÓN DE ATADES

5 CURSOS DE FORMACIÓN

- Compromiso de contratación
- Talleres de empleo
- 4621 horas en 18 acciones formativas
- 188 alumnos atendidos

Datos económicos

DISTRIBUCIÓN DE LOS GASTOS POR PROYECTOS REALIZADOS EN EL EJERCICIO 2018

